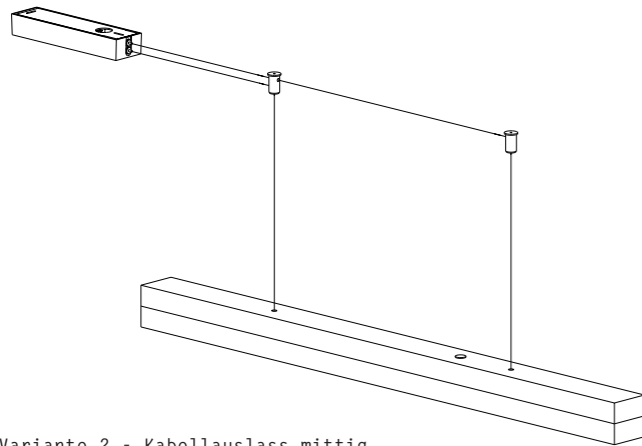
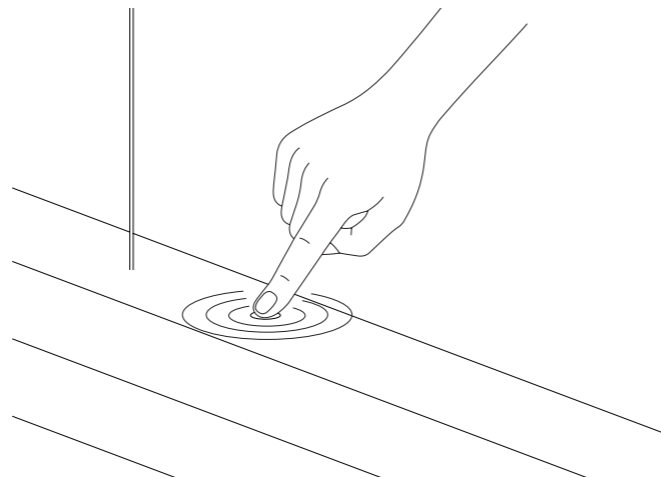
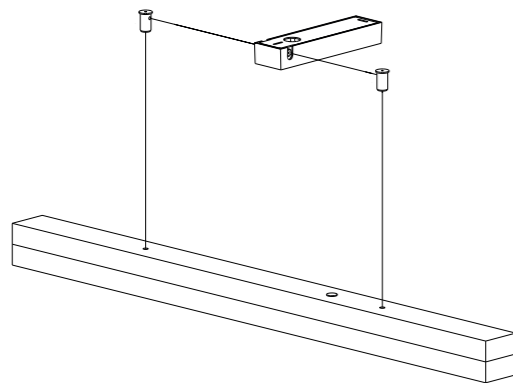


Variante 1 - Kabellauslass seitlich  
Variant 1 - Cable outlet on the side



Variante 2 - Kabellauslass mittig  
Variant 2 - Cable outlet in the center



Anleitung Touch DIM Funktion/  
Manual Touch DIM Function

Wenn Sie Ihre Leuchte mit der Touch-Dim Funktion bestellt haben, lässt sich die Helligkeit durch Berühren des kleinen Metallknopfes auf der Oberseite der Leuchte dimmen. Beim Berühren des Sensors dimmt das Licht stufenlos auf oder ab - je länger Sie den Knopf berühren, desto heller bzw. dunkler wird die LED. Die Dimmrichtung wechselt bei jeder neuen Berührung zwischen heller und dunkler. Die zuletzt gewählte Helligkeitsstufe wird beim Ein- und Ausschalten automatisch gespeichert.

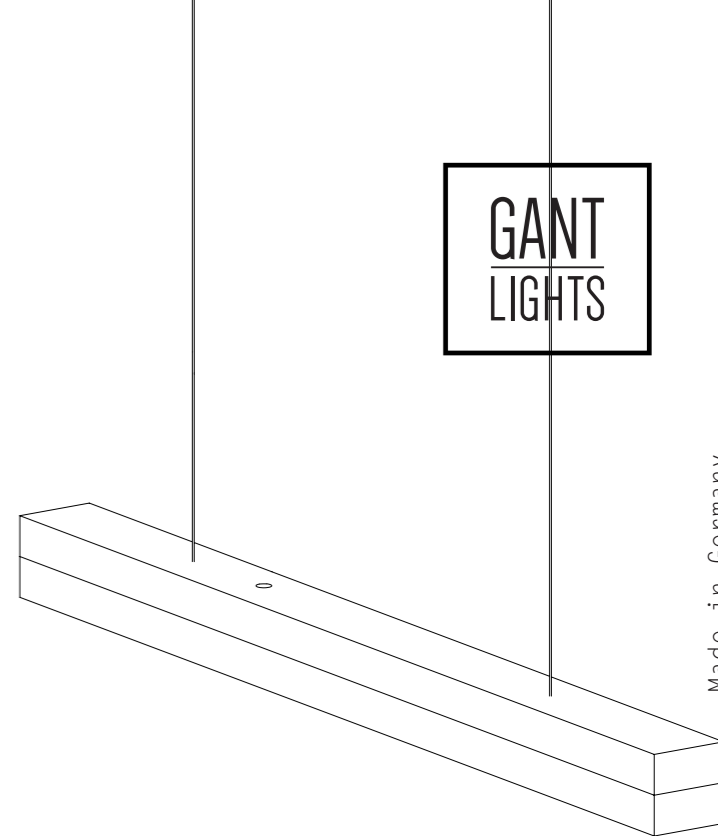
If you ordered your light with the touch dim function, you can dim the brightness by touching the small metal button on the top of the light. When you touch the sensor, the light dims continuously up or down - the longer you touch the button, the brighter or darker the LED becomes. The dimming direction changes between brighter and darker with each new touch. The last brightness level selected is automatically saved when the light is switched on and off.

Weitere Details entnehmen sie der Abbildung 5.  
Further details can be seen in figure number 5.

F: Nice & Simple GmbH  
A: Klausdamm 5A  
16792 Zehdenick

T: (03307) 4989982  
E: post@gantlights.de  
W: www.gantlights.de

www.gantlights.de



C-Serie Pendelleuchte/ C-Series pendant light  
Kabellos/ Cordless

1/ Schalten Sie die Hauptsicherung aus. Achten Sie auf ausreichende Tragfähigkeit Ihrer Decke. Befestigen Sie die Stahlseilhalter entsprechend dem in der Maßtabelle angegebenen Abstand Ihres Lampenmodells\*<sup>1</sup>. Achten Sie auf die korrekte Positionierung der Stahlseilöffnungen im Deckenhalter - siehe hierzu Bild 2.

1/ Switch off the main fuse. Ensure that your ceiling has sufficient load-bearing capacity. Attach the steel cable holders according to the distance specified in the dimension table for your lamp model\*<sup>1</sup>. Ensure that the steel cable openings are positioned correctly in the ceiling bracket - see Figure 2.

2/ Montieren Sie nun das Netzteil entsprechend der Position des Kabelauslasses an der Decke. Achten Sie darauf, dass das Netzteil ausreichend fest an der Decke montiert ist, um das Gewicht der Leuchte zu tragen.

2/ Mount the power supply unit on the ceiling according to the position of the cable outlet. Ensure that the power supply unit is securely fastened to support the weight of the luminaire.

3/ Führen Sie die Stahlseile durch die Deckenhalter bis zum Netzteil und schneiden Sie diese bündig ab. Das Stahlseil kann durch Eindrücken des kleinen Zylinders\*<sup>2</sup> justiert werden.

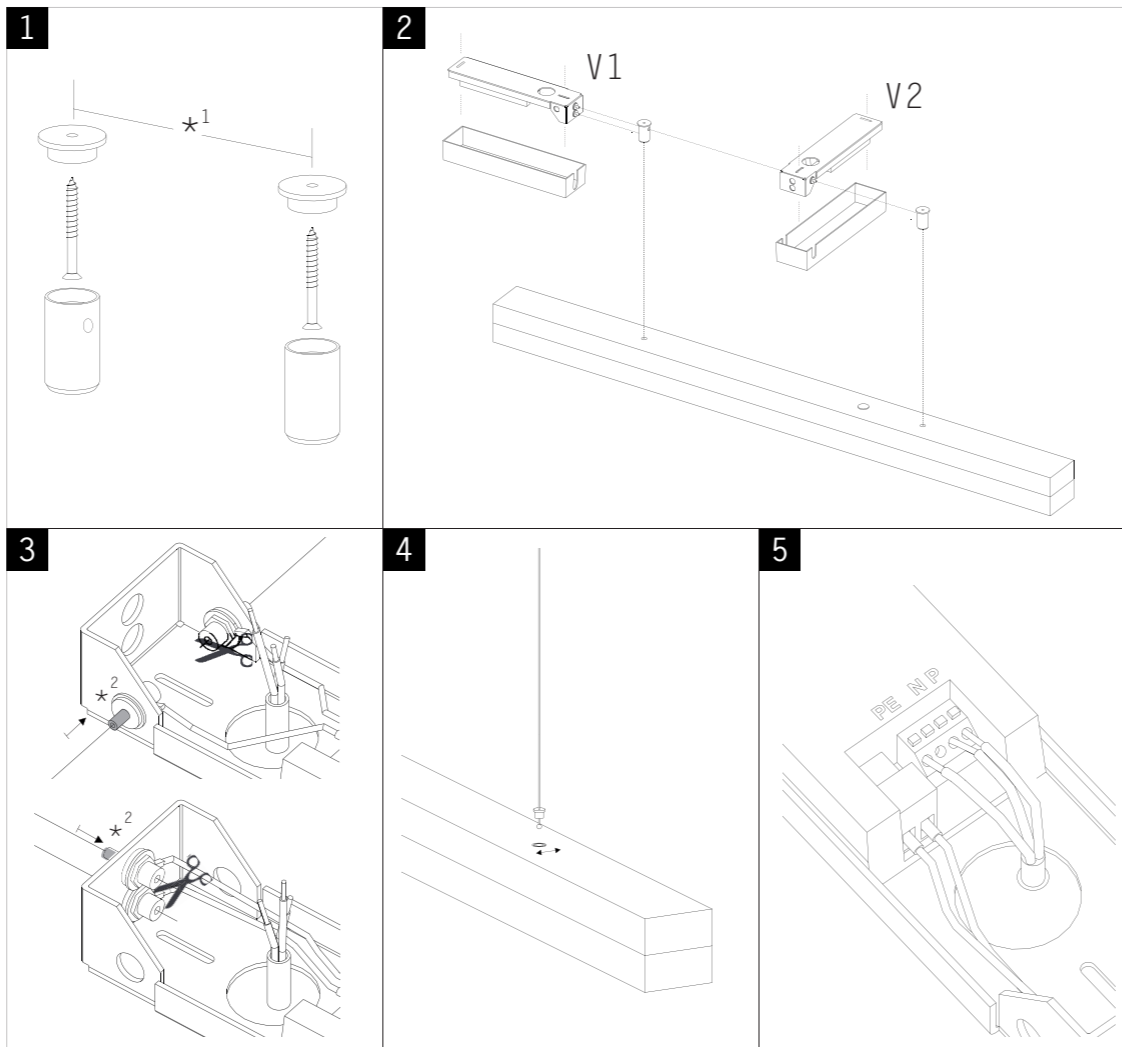
3/ Pass the steel cables through the ceiling brackets to the power supply unit and cut them flush. The steel cable can be adjusted by pressing the small cylinder\*<sup>2</sup>.

4/ Schrauben Sie nun die Stahlseile mit der M10-Schraubkappe in die Leuchte. Anschließend kann die Leuchte über die beweglichen Halter ausgerichtet werden. Die optimale Höhe beträgt über einem Tisch 50-60 cm und über einer Arbeitsfläche 60-70 cm.

4/ Screw the steel cables into the luminaire using the M10 screw cap. The luminaire can then be aligned using the adjustable holders. The recommended height is 50-60 cm above a table and 60-70 cm above a work surface.

5/ Schließen Sie nun das Netzteil an. Verbinden Sie dazu Phase, Neutralleiter und Erdung gemäß der Beschriftung.

5/ Connect the power supply unit by wiring the phase, neutral, and ground according to the labels.



C-Serie Pendelleuchte /  
C-Series pendant light

Leuchtmittel dimmbar /  
Lamp dimmable  
C1/ LED 25W / 22001m  
C2/ LED 25W / 21001m  
C3/ LED 30W / 23001m  
C4/ LED 30W / 25001m  
Farbtemperatur / Temperature /  
2700K / 4000K / 3000K-2200K  
Nennspannung / rated voltage /  
110-240V, 50-60Hz AC  
Schutzart/ protection class /  
2 / IP20 / **CE**

Maße nach Modellen\*<sup>1</sup> /  
Measurements according to models

[C1] 122cm x 8cm x 8cm  
\*<sup>1</sup>Abstand / distance / 61cm  
[C2] 92cm x 7cm x 7cm  
\*<sup>1</sup>Abstand / distance / 52cm  
[C3] 182cm x 8cm x 8cm  
\*<sup>1</sup>Abstand / distance / 93cm  
[C4] 153cm x 8cm x 8cm  
\*<sup>1</sup>Abstand / distance / 75cm

## [C]serie [C]series

### WICHTIG

Um Verletzungen durch herabfallende Leuchten zu vermeiden, müssen die Lampen fest in der Decke verankert werden. Die Dübel zur Befestigung sind im Lieferumfang enthalten. Achten Sie darauf, dass diese mit der Beschaffenheit Ihrer Decke kompatibel sind. Verwenden Sie ausschließlich Befestigungsmaterial, das für die jeweiligen Materialien geeignet ist. Bei Fragen hierzu wenden Sie sich bitte an den örtlichen Fachhandel. Schalten Sie vor der Installation unbedingt den Strom ab. Beachten Sie, dass Elektroinstallationen in einigen Ländern ausschließlich von autorisierten Elektrofachkräften ausgeführt werden dürfen.

### IMPORTANT

To prevent injuries caused by falling lights, the lamps must be securely anchored to the ceiling. The dowels for fastening are included in the scope of delivery. Make sure that these are compatible with the condition of your ceiling. Only use fastening materials that are suitable for the respective materials. If you have any questions, please contact your local specialist retailer. Be sure to switch off the power before installation. Please note that in some countries, electrical installations may only be carried out by authorized electricians.

### ZUBEHÖR / ACCESSORIES

2x  
Deckenhalter  
Ceiling mount



2x  
Stahlseile mit Kappe  
Steelcable with cap



1x  
Netzteil  
Power supply

